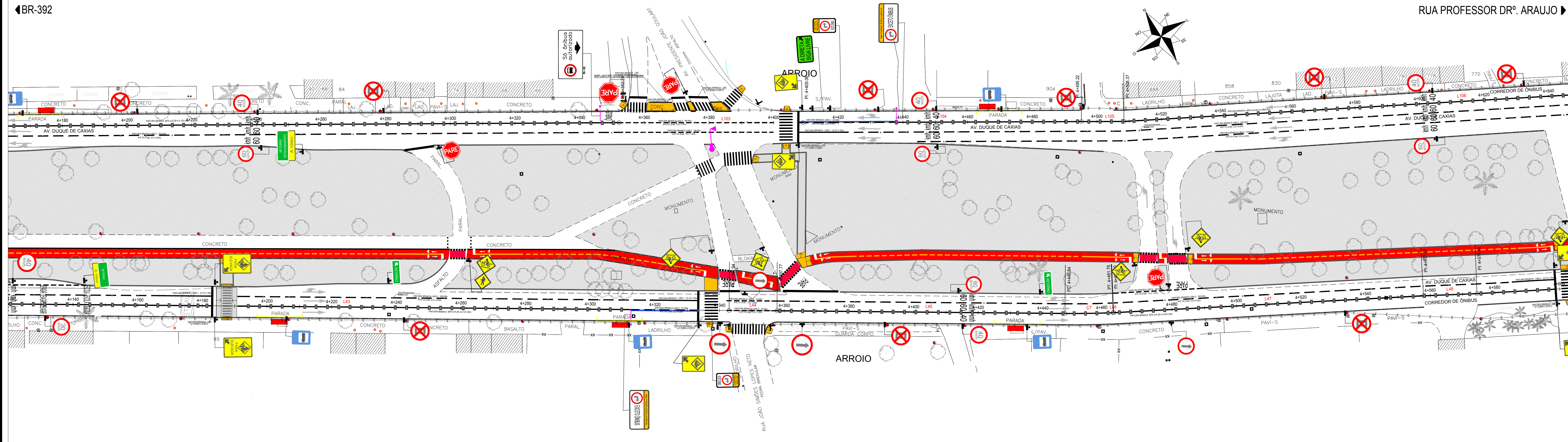


CONVENÇÕES DO PROJETO	
—	MEIO-FIO
—	EIXO PROJETADO
—	REBAIXO DE MEIO-FIO
—	TACHÃO BIDIRECCIONAL AMARELO
—	TACHÃO MONODIRECCIONAL BRANCO
—	TACHA MONODIRECCIONAL BRANCA
—	POSTE C/ SEMÁFORO EXISTENTE
—	POSTE C/ SEMÁFORO RELOCADO
—	SUPORTE C/ BRAÇO PROJETADO
—	SUPORTE SIMPLES P/ PLACA
—	PLACA FIXADA EM POSTE EXISTENTE
—	PLACA DE IDENTIF. DE LOGRADOURO

OBSERVAÇÕES:

A sinalização existente não será reaproveitada neste projeto;
Para a implantação da sinalização indicada no projeto, é aconselhado a remoção de todas as placas existentes na via. A remoção é necessária devido ao estado de conservação das placas, assim como a não observância quanto às características técnicas exigidas por norma e a falta de reflectância dos elementos de sinalização;
O levantamento da sinalização existente na via foi apresentado na etapa I, volume 4 - Relatório de Diagnóstico de Pavimentação, Drenagem e Sinalização.



REVISÃO	OBSERVAÇÕES	DATA	VISTO
1			
PREFEITURA MUNICIPAL DE PELOTAS UNIDADE GESTORA DE PROJETOS - UGP			
PROJETO DE MOBILIDADE URBANA Eduardo Leite - Prefeito Municipal Jair Seidel - Secretário Executivo da UGP			
PROJETO:	INCORP CONSULTORIA E ACESSORIA LTDA.	ARQUIVO:	MDC-01-PESNR03.dwg
RESPONSÁVEL TÉCNICO:	ENGº JOSÉ CARLOS TEIXEIRA TEDESCO	DATA:	FEV/2015
CREA:	005546/RS	ESCALA:	1:500
PROJETO DE SINALIZAÇÃO		REVISÃO:	R03
TRECHO:	ZONA URBANA DO MUNICÍPIO DE PELOTAS/RS	PRANCHETA:	
AVENIDA DUQUE DE CAXIAS			
PROJETO DE SINALIZAÇÃO (LINHA GERAL)			
EIXO-LE km 3+670 ao 4+640/EIXO-LD km 4+650 ao km 4+600			05/15